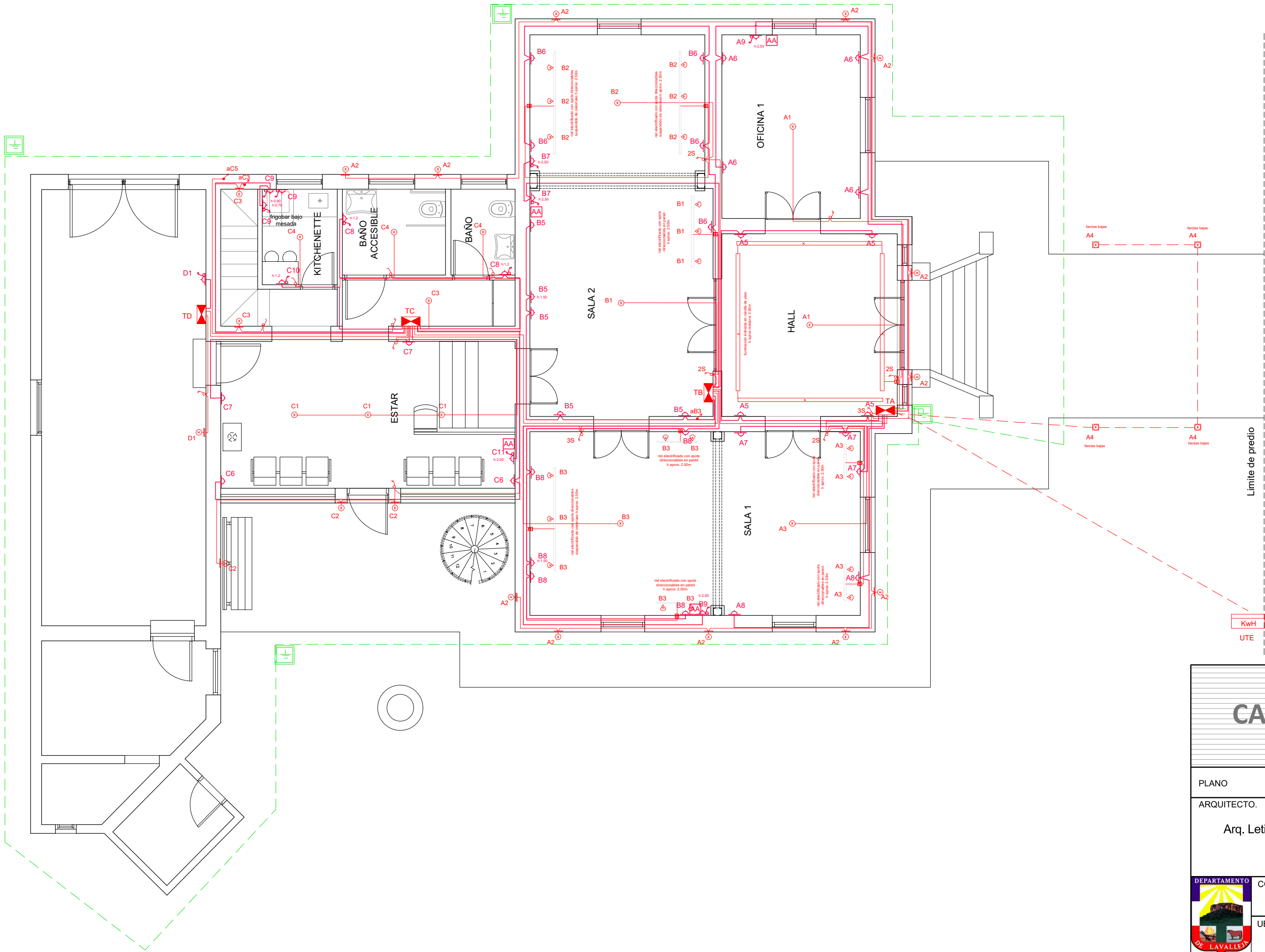


REFERENCIA	
	Tablero
	caja registro
	Luz Techo
	Luz Pared
	tira led
	farola patio
	Reflector spot
	Toma corriente
	Toma corriente con llave
	Jabalina Tierra
	Interruptor combinacion
	Interruptor Bipolar
	Luz Emergencia
	columna hormigon
	camara 40x40
	caja honda de embutir con dados



CASA DE LA CULTURA MARISCALA

PLANO ELÉCTRICA

ARQUITECTO:

Arq. Leticia Giorello

FIRMA

DEPARTAMENTO DE LAVALLE

CONTIENE PLANTA BAJA - (GENERAL, LUCES, FUERZA, TIERRA)

UBICACIÓN MARISCALA

FECHA: ABRIL 2024

ESCALAS: 1/75

PLANO N°

14

ELÉCTRICA